

アルファ光学 ALFA ロープ式水位計 カタログ

[【製造メーカー】アルファ光学株式会社](#)

アルファ光学 ALFA ロープ式水位計 国内販売実績 **20,000台** 突破！！

海外でも利用されている「**水位・水温測定装置の決定版**」です。

各種井戸、ダム、湖、海、河川などの

水位・水温観測に最適な『ALFA ロープ式水位計』をご案内致します。



[【販売代理店】株式会社アジアポケット](#)

TEL.0946-42-0882 FAX.0946-42-0886

アルファ光学 ALFA ロープ式水位計 カタログ

[【製造メーカー】アルファ光学株式会社](#)

目次

- 1.アルファ光学 ALFA ロープ式水位計について
- 2-1.TYPE1 (電子音) 製品情報・価格表
- 2-2.TYPE2 (電子音・赤色ランプ) 製品情報・価格表
- 3-1.TYPE3 (電子音・赤色ランプ・デジタル水温計) 製品情報・価格表
- 3-2.TYPE4 (電子音・深井戸用) 製品情報・価格表
- 4.ALFA SENSOR/オプション製品情報 (価格表)
 - 4-1.ALFA SENSOR (A/B/C) … (本体価格に含まれています)
 - 4-2.ネジ込み専用錘 A (オモリ) … (オプション製品です)
 - 4-3.ネジ込み専用錘 B (オモリ) … (オプション製品です)
 - 4-4.海水仕様…(オプション製品です)
- 5.交換部品1 (価格表)
 - 5-1.WLキャップ (WL-CAP1/WL-CAP2/WL-CAP3)
 - 5-2.WLブザーアンプ (TYPE1/TYPE2/TYPE4用)
- 6.交換部品2 (価格表)
 - 6-1.ALFA JP ROPE TYPE1/TYPE2/TYPE4用
 - 6-2.ALFA JP ROPE TYPE3用
- 7.故障時のチェック項目について… (参考情報です)
 - 7-1.故障チェック1 (電池)
 - 7-2.故障チェック2 (センサー)
 - 7-3.故障チェック3 (ロープ)
 - 7-4.故障チェック4 (表示機器・WL-CAP部)
 - 7-5.故障チェック5 (内部機器・ブザーアンプ)
 - 7-6.電池交換方法
- 8-1.ALFA ロープ式水位計 WLシリーズ 標準仕様一覧表
- 8-2.ALFA ロープ式水位計 WLシリーズ 外形寸法図… (参考情報です)
- 9-1.ALFA ロープ式水位計 WLシリーズ 各部名称図
- 9-2.センサー・ロープ長の選び方… (参考情報です)
- 10.FX注文用紙

[【販売代理店】株式会社アジアポケット](#)

TEL.0946-42-0882 FAX.0946-42-0886

アルファ光学 ALFA ロープ式水位計 WLシリーズ

【製造メーカー】アルファ光学株式会社

(製品仕様の変更及び為替変動などに伴い、価格変更になる場合があります)

アルファ光学 ALFA ロープ式水位計について

特徴

軽量の測量ロープを使用し、ロープの断面を従来品よりコンパクトに加工。
ボーリングパイプ内の水滴等、表面張力の影響をより受けにくくなりました。
ステンレスワイヤーに銅線を混入した事により電極からブザーへとより正確に信号を伝えます。
強靱なステンレスワイヤーを使用している為、よほど無理な力を加えない限り簡単には切れません。(耐荷重約15kg)
ロープ式水位計を従来の金属製のリールケースからプラスチック製に改良する事によりコンパクトかつ軽量化致しました。
電池交換がワンタッチで出来るように改良しました。
空転防止のストッパーをつけました。

原理

軽量の測量ロープを使用し、ロープの断面を従来品よりコンパクトに加工。
ステンレスワイヤーに銅線を混入した事により電極からブザーへとより正確に信号を伝えます。
電池交換がワンタッチで出来るように改良しました。

用途

各種井戸・ダム・湖・海・河川等の水位計測等、あらゆる分野の水位・水温測定にご利用いただけます。

故障時の対応

水面を検知してもブザー音が小さい場合は電池の交換をして下さい。
1-1. T-1からT-4型は。キャップを左(時計針の逆方向)にゆっくり回します。
1-2. WR型はブザー部裏蓋のネジ4本を外します。
デジタル温度計の電池は、円形アルミ板のビス2本を外し、水銀電池(LR-44)を交換して下さい。

故障・修理について 修理できる内容

ロープとセンサー接続部分が断線した場合は、ロープカット(1m、10mなど)後新しいセンサーを再接続する方法。
ブザー音・赤色ランプが動作不良の場合、アンプ交換する方法。
ブザー音・赤色ランプ・温度デジタル表示が動作不良の場合は、内臓の電池を交換してみてください。



アルファ光学 ALFA ロープ式水位計 WLシリーズ

【製造メーカー】アルファ光学株式会社

(製品仕様の変更及び為替変動などに伴い、価格変更になる場合があります)

ALFA WL-TYPE1

(1) アルファ光学 ALFA ロープ式水位計 TYPE1



水位を「電子音」で知らせるタイプ (樹脂製リールケース)

ALFA JP ロープ仕様 (丸型、ステンレスワイヤー入、
耐荷重約15kg、継ぎ目なし、最小目盛:1cm)

ALFA JP ロープ規格 (直径:φ約4.0mm)、長さ: **30m / 50m / 100m**

▲ オプション: A/Bセンサー用「ネジ込み専用錘 (オモリ)」及び
「海水仕様 (ポリウムコントローラー)」は、オプション(別料金)です。

ALFA WL-TYPE1 価格表	SENSOR	リール ケース	販売価格(税込)	税抜価格	ネジ込み専用錘	海水仕様
ALFA WL-TYPE1 (A/B) 30m	(A/B)	樹脂製	¥42,984	¥39,800	○	○
ALFA WL-TYPE1 (A/B) 50m	(A/B)	樹脂製	¥47,952	¥44,400	○	○
ALFA WL-TYPE1 (A/B) 100m	(A/B)	樹脂製	¥56,160	¥52,000	○	○
ALFA WL-TYPE1 (C) 30m	(C)	樹脂製	¥49,464	¥45,800	×	○
ALFA WL-TYPE1 (C) 50m	(C)	樹脂製	¥54,432	¥50,400	×	○
ALFA WL-TYPE1 (C) 100m	(C)	樹脂製	¥62,640	¥58,000	×	○

▲ (A/B) : A (直径 : φ20mm)又はB (直径 : φ13mm)センサーの選択、(C) : C (直径 : φ10mm)センサーの仕様です。

ALFA WL-TYPE2

(2) アルファ光学 ALFA ロープ式水位計 TYPE2



水位を「電子音・赤色ランプ点灯」で知らせるタイプ (樹脂製リールケース)

WLキャップに電子音 (ブザー) の「ON/OFF切り替えスイッチ」が装備されています。

ALFA JP ロープ仕様 (丸型、ステンレスワイヤー入、
耐荷重約15kg、継ぎ目なし、最小目盛:1cm)

ALFA JP ロープ規格 (直径:φ約4.0mm)、長さ: **30m / 50m / 100m**

▲ オプション: A/Bセンサー用「ネジ込み専用錘 (オモリ)」及び
「海水仕様 (ポリウムコントローラー)」は、オプション(別料金)です。

ALFA WL-TYPE2 価格表	SENSOR	リール ケース	販売価格(税込)	税抜価格	ネジ込み専用錘	海水仕様
ALFA WL-TYPE2 (A/B) 30m	(A/B)	樹脂製	¥46,872	¥43,400	○	○
ALFA WL-TYPE2 (A/B) 50m	(A/B)	樹脂製	¥51,840	¥48,000	○	○
ALFA WL-TYPE2 (A/B) 100m	(A/B)	樹脂製	¥60,048	¥55,600	○	○
ALFA WL-TYPE2 (C) 30m	(C)	樹脂製	¥53,352	¥49,400	×	○
ALFA WL-TYPE2 (C) 50m	(C)	樹脂製	¥58,320	¥54,000	×	○
ALFA WL-TYPE2 (C) 100m	(C)	樹脂製	¥66,528	¥61,600	×	○

▲ (A/B) : A (直径 : φ20mm)又はB (直径 : φ13mm)センサーの選択、(C) : C (直径 : φ10mm)センサーの仕様です。

販売代理店: 株式会社アジアポケット

TEL.0946-42-0882 FAX.0946-42-0886

アルファ光学 ALFA ロープ式水位計 WLシリーズ

【製造メーカー】アルファ光学株式会社

(製品仕様の変更及び為替変動などに伴い、価格変更になる場合があります)

ALFA WL-TYPE3



(3) アルファ光学 ALFA ロープ式水位計 TYPE2

水位を「電子音・赤色ランプ点灯」で知らせ、水温を「デジタル表示」するタイプ（樹脂製リールケース）
 水温計【測定範囲】0℃～+100℃(表示は99.9℃まで)【測定精度】分解能:1.0℃、精度:±1.0～2.0℃
 WLキャップに電子音（ブザー）の「ON/OFF切り替えスイッチ」が装備されています。

ALFA JP ロープ仕様（丸型、ステンレスワイヤー入、
 耐荷重約15kg、継ぎ目なし、最小目盛:1cm)

ALFA JP ロープ規格（直径:φ約4.0mm）、長さ：30m / 50m / 100m

▲ オプション：A/Bセンサー用「ネジ込み専用錘（オモリ）」及び

「海水仕様（ポリウムコントローラー）」は、オプション(別料金)です。

ALFA WL-TYPE3 価格表	SENSOR	リール ケース	販売価格(税込)	税抜価格	ネジ込み専用錘	海水仕様
ALFA WL-TYPE3 (A/B) 30m	(A/B)	樹脂製	¥55,080	¥51,000	○	○
ALFA WL-TYPE3 (A/B) 50m	(A/B)	樹脂製	¥59,832	¥55,400	○	○
ALFA WL-TYPE3 (A/B) 100m	(A/B)	樹脂製	¥69,120	¥64,000	○	○
ALFA WL-TYPE3 (C) 30m	(C)	樹脂製	¥61,560	¥57,000	×	○
ALFA WL-TYPE3 (C) 50m	(C)	樹脂製	¥66,312	¥61,400	×	○
ALFA WL-TYPE3 (C) 100m	(C)	樹脂製	¥75,600	¥70,000	×	○

▲ (A/B)：A（直径：φ20mm）又はB（直径：φ13mm）センサーの選択、(C)：C（直径：φ10mm）センサーの仕様です。

ALFA WL-TYPE4



(4) アルファ光学 ALFA ロープ式水位計 TYPE4

水位を「電子音」で知らせるタイプ（金属製リールケース・深井戸用）

赤色ランプ（LED）装着も可能です。オプション（別金額）扱いになります。

ALFA JP ロープ仕様（丸型、ステンレスワイヤー入、
 耐荷重約15kg、継ぎ目なし、最小目盛:1cm)

ALFA JP ロープ規格（直径:φ約4.0mm）、長さ：150m / 200m / 300m / 400m

▲ オプション：A/Bセンサー用「ネジ込み専用錘（オモリ）」及び

「海水仕様（ポリウムコントローラー）」は、オプション(別料金)です。

ALFA WL-TYPE4 価格表	SENSOR	リール ケース	販売価格(税込)	税抜価格	ネジ込み専用錘	海水仕様
ALFA WL-TYPE4 (A/B) 150m	(A/B)	金属製	¥72,360	¥67,000	○	○
ALFA WL-TYPE4 (A/B) 200m	(A/B)	金属製	¥89,640	¥83,000	○	○
ALFA WL-TYPE4 (A/B) 300m	(A/B)	金属製	¥119,448	¥110,600	○	○
ALFA WL-TYPE4 (A/B) 400m	(A/B)	金属製	¥147,528	¥136,600	○	○
ALFA WL-TYPE4 (C) 150m	(C)	金属製	¥78,840	¥73,000	×	○
ALFA WL-TYPE4 (C) 200m	(C)	金属製	¥96,120	¥89,000	×	○
ALFA WL-TYPE4 (C) 300m	(C)	金属製	¥125,928	¥116,600	×	○
ALFA WL-TYPE4 (C) 400m	(C)	金属製	¥154,008	¥142,600	×	○

▲ (A/B)：A（直径：φ20mm）又はB（直径：φ13mm）センサーの選択、(C)：C（直径：φ10mm）センサーの仕様です。

販売代理店：株式会社アジアポケット

TEL.0946-42-0882 FAX.0946-42-0886

アルファ光学 ALFA ロープ式水位計 WLシリーズ

【製造メーカー】アルファ光学株式会社

(製品仕様の変更及び為替変動などに伴い、価格変更になる場合があります)

ALFA SENSOR		▼ 水位検出センサー(プローブ) 使用目的に合ったセンサーをお選び下さい。			
 <p>アルファ光学のロープ式水位計 A : 直径φ20mm B : 直径φ13mm C : 直径φ10mm</p> <p>※センサータイプをお選び下さい</p>	SENSOR	直径(φ)	長さ(L)	重さ(W)	ネジ込み専用錘装着
	Aセンサー	20mm	約165mm	約160g	○ 約150mm/約200g
	Bセンサー	13mm	約170mm	約100g	○ 約100mm/約140g
	Cセンサー	10mm	約170mm	約60g	×

A, B, Cタイプともステンレス製/耐熱温度: 100℃

Aセンサー又はBセンサーは本体価格に含まれております。

ガソリン類や酒類の測定で引火はしません

Cセンサーをご選択の場合は、別途価格(税込)の料金になります。

センサー形状変更・特殊センサー製作に関しましては、お問い合わせ下さい。

ネジ込み専用錘 (A)	▼ オプション製品です (本体価格に含まれていません)
-------------	-----------------------------



1本: **¥6,480** (税込)

ネジ込み専用錘(A)、Aセンサー(直径φ20mm)用

直径: φ20mm

長さ: 約150mm

重さ: 約200g

材質: ステンレス

※ 既存品の水位計にネジ込み専用錘装着の場合、センサー内部のねじ込み部をご確認ください。

ネジ込み専用錘 (B)	▼ オプション製品です (本体価格に含まれていません)
-------------	-----------------------------



1本: **¥6,480** (税込)

ネジ込み専用錘(A)、Aセンサー(直径φ20mm)用

直径: φ13mm

長さ: 約100mm

重さ: 約140g

材質: ステンレス

※ 既存品の水位計にネジ込み専用錘装着の場合、センサー内部のねじ込み部をご確認ください。

海水仕様	▼ 導電率(電気伝導率)調整用「ポリウムコントローラー」
------	------------------------------



海水仕様: オプション製品です (本体価格に含まれていません)

1台: **¥6,480** (税込)

ポリウムコントローラー(導電コントロール)

TYPE1/TYPE2/TYPE3/TYPE4に装着可能です。

オプション料金の¥6,300は、新規購入時取り付け価格です。

既にお買い上げ、ご利用中の製品装着の場合、別途お見積もり致します。

アルファ光学 ALFA ロープ式水位計 WLシリーズ

【製造メーカー】アルファ光学株式会社

(製品仕様の変更及び為替変動などに伴い、価格変更になる場合があります)

ALFA WL-CAP1



▼ 交換部品 WLキャップ1

電子音

TYPE1/TYPE4用

1個 : **¥1,404** (税込)

ALFA WL-CAP2



▼ 交換部品 WLキャップ2

電子音 (ブザー) ・赤色ランプ (LED)

TYPE2用

1個 : **¥5,724** (税込)

ALFA WL-CAP3



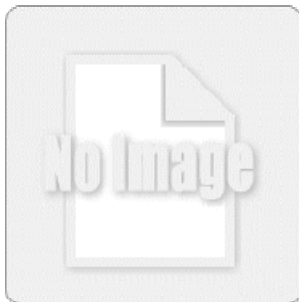
▼ 交換部品 WLキャップ3

電子音 (ブザー) ・赤色ランプ (LED) ・デジタル水温計

TYPE3用

温度調整が必要な為、お預かり後のお見積りとなります。

ALFA WLブザーアンプ



▼ 交換部品 WLブザーアンプ

TYPE1/TYPE2/TYPE4用 1個 : **¥9,720** (税込)

長さにより大きさが変わりますのでご指定下さい。

ロープ長規格 (m) : 30/50/100/150/200/300/400...

アルファ光学 ALFA ロープ式水位計 WLシリーズ

【製造メーカー】アルファ光学株式会社

(製品仕様の変更及び為替変動などに伴い、価格変更になる場合があります)

ALFA JP ROPE ▼ 交換部品 ALFA JP ROPE (丸型ロープ/センサー付)



ALFA JP ROPE センサー付

電子音・赤色ランプ用 (TYPE1/TYPE2/TYPE4用)

ステンレスワイヤー入り、直径φ約4.0mm

耐荷重 : 15 k g , 最小目盛 : 1 c m

丸型ロープに継ぎ目はありません。

▲ 現在、弊社販売のA/Bセンサーは「ネジ切り加工品」の為、後日ロープ交換することなく「ネジ込み専用錘」をご注文頂けます。

ALFA JP ROPE 価格表	SENSOR	リール ケース	販売価格(税込)	税抜価格	ネジ込み専用錘
ALFA JP ROPE (A/B) 30m	(A/B)	樹脂製用	¥21,924	¥20,300	○
ALFA JP ROPE (A/B) 50m	(A/B)	樹脂製用	¥27,972	¥25,900	○
ALFA JP ROPE (A/B) 100m	(A/B)	樹脂製用	¥36,612	¥33,900	○
ALFA JP ROPE (A/B) 150m	(A/B)	金属製用	¥47,628	¥44,100	○
ALFA JP ROPE (A/B) 200m	(A/B)	金属製用	¥65,988	¥61,100	○
ALFA JP ROPE (A/B) 300m	(A/B)	金属製用	¥75,168	¥69,600	○
ALFA JP ROPE (C) 30m	(C)	樹脂製用	¥28,404	¥26,300	×
ALFA JP ROPE (C) 50m	(C)	樹脂製用	¥34,452	¥31,900	×
ALFA JP ROPE (C) 100m	(C)	樹脂製用	¥43,092	¥39,900	×
ALFA JP ROPE (C) 150m	(C)	金属製用	¥54,108	¥50,100	×
ALFA JP ROPE (C) 200m	(C)	金属製用	¥72,468	¥67,100	×
ALFA JP ROPE (C) 300m	(C)	金属製用	¥81,648	¥75,600	×

▲ (A/B) : A (直径 : φ20mm)又はB (直径 : φ13mm)センサーの選択、(C) : C (直径 : φ10mm)センサーの仕様です。

▲ TYPE3用ロープに付きましては、本体お預かり=>「工場点検」=>「お見積提出」=>「ご注文」=>「修理調整交換着手」の流れです。

販売代理店 : 株式会社アジアポケット

TEL.0946-42-0882 FAX.0946-42-0886

アルファ光学 ALFA ロープ式水位計 WLシリーズ

【製造メーカー】アルファ光学株式会社

(製品仕様の変更及び為替変動などに伴い、価格変更になる場合があります)

アルファ光学 ALFA ロープ式水位計 故障時のチェック項目について

故障チェック1 (電池)	1-1. 電池切れの場合、電池（新品）交換で正常動作する場合があります。
	1-2. 電池（新品）交換しても、電子ブザー・赤色ランプ・デジタル水温計が動作しない。
	1-3. 電池を交換しても、表示機器の動作が無い場合、故障チェック(2)をお試し下さい。
	※従来のお預かり修理の際「新品電池交換」で正常動作する事が多い様ですので宜しくお願い致します。
故障チェック2 (センサー)	2-1. センサーの先端（内部）を洗浄することで、正常動作する場合があります。
	2-2. センサー内部を、急須注ぎ口洗いブラシなどで掃除してみる。
	2-3. センサー部分を洗浄しても、動作確認できない場合、(3)のロープ編をお試し下さい。
故障チェック3 (ロープ)	3-1. センサー接続部分のロープ約1m程度を水道水又は塩水で動作確認してみる。
	3-2. 上記の試験で動作確認された場合、センサー部とロープの接続部の断線が考えられます。
	3-3. 修理方法(1) 1m又は10mでロープをカットし、センサーを再接続する修理方法。
	3-4. 修理方法(2) ロープを新品（センサー付）に交換する方法
	3-5. センサー・ロープを水道水等で導通テストしても、表示機器の反応が無い場合は次へお進み下さい。
故障チェック4 (表示機器)	4-1. 正面側板WLキャップ内の表示機器が正常な状態かを確認する。
	4-2. テスターなどで導通テストをしてみる。もしできない場合は、修理見積もりをご依頼ください。
	4-3. 表示機器に問題がないと思われる場合は、次へお進み下さい。
故障チェック5 (内部機器)	5-1. 内臓アンプの故障で表示機器などの動作しない場合があります。
	5-2. 原因が特定されてるのであれば、ブザーアンプをご注文頂く、 修理見積もり=> 修理の流れでご検討ください。
	5-3. TYPE3の機種につきましては、部品の交換は修理交換となりますのでご了承下さい。
電池交換方法	▼ 電池につきましては、お近くの電気店・コンビニ等でお求め下さい

写真1



写真1：左回しにWLキャップを外す

写真2



写真2：アルカリ乾電池を交換する

TYPE1/2/3/4共通の本体電源交換方法



写真3

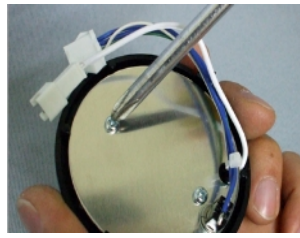


写真3：WLキャップ裏のビス2個を外す

写真4

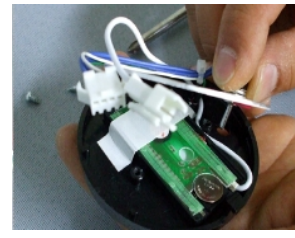


写真4：ボタン電池を交換する

TYPE3用デジタル水温計電源交換方法

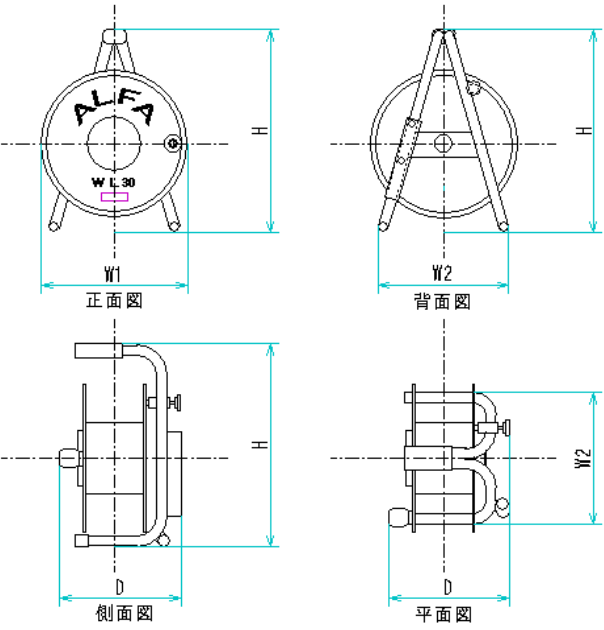


アルファ光学 ALFA ロープ式水位計 WLシリーズ

【製造メーカー】アルファ光学株式会社

ALFA ロープ式水位計 WLシリーズ 標準仕様一覧表	▼ 仕様変更もあります。			
項目/水位計タイプ	TYPE1	TYPE2	TYPE3	TYPE4
1. 水位検出センサー (A/B/C) ステンレス	○	○	○	○
2. 電子ブザー	○	○	○	○
3. 赤色ランプ (赤色LED)	—	○	○	▲
4. デジタル水温計 測定精度【±1.0~2.0℃】 測定範囲：【0℃~+100℃】(表示は99.9℃まで)	—	—	○	—
5. 樹脂製リールケース 30m~100m	○	○	○	—
6. 金属製リールケース 150m以上	○	○	○	○
7. TYPE1/2/4用丸型ロープ (最小目盛1cm) 水位 ステンレスワイヤー入り/耐荷重約15kg/直径φ約4.0mm	○	○	—	○
8. TYPE3用丸型ロープ (最小目盛1cm) 水位・水温 ステンレスワイヤー入り/耐荷重約15kg/直径φ約4.0mm	—	—	○	—
9. 006P乾電池 (9V) 四角いアルカリ乾電池	○	○	○	○
A. LR44ボタン(水銀)電池 (1.5V)	—	—	○	—
B. ネジ込み専用錘 (A/B) ステンレス	▲	▲	▲	▲
C. ボリュームコントローラ (海水仕様：導電コントロール)	▲	▲	▲	▲

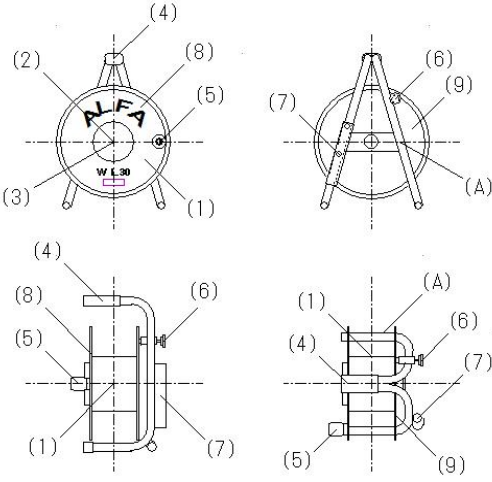


○：標準装備、▲：オプション、【±*.°C】温度の精度、【mm】目盛間隔

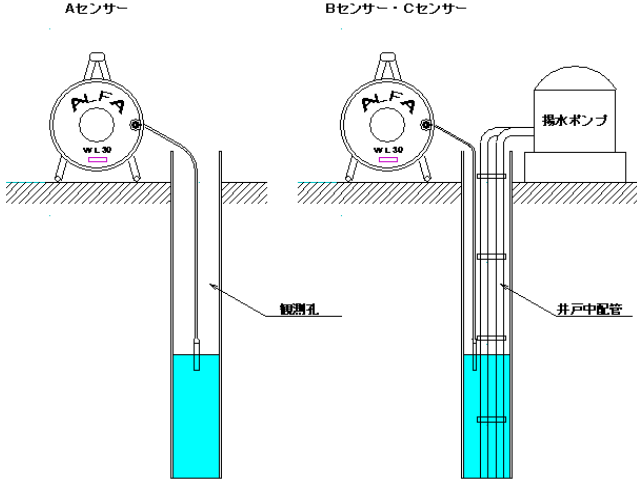
ALFA ロープ式水位計 WLシリーズ 外形寸法図	▼ 外形寸法表 (参考データです)					
	水位計 タイプ	ロープ長(m)	W(mm)	H(mm)	D(mm)	重さ(kg)
	TYPE1	30	190	260	150	1.5
50		190	260	150	1.8	
100		190	260	170	2.6	
TYPE2	30	190	260	150	1.5	
	50	190	260	150	1.8	
	100	190	260	170	2.6	
	150	250	320	190	4.0	
TYPE3	30	190	260	150	1.6	
	50	190	260	150	1.8	
	100	190	260	170	2.8	
TYPE4	150	250	320	250	4.0	
	200	250	320	250	4.7	
	300	250	320	250	6.3	
	400	290	370	320	8.7	

W：WIDTH (幅)、H：HEIGHT (高さ)、D：DEPTH (奥行)

アルファ光学 ALFA ロープ式水位計 WLシリーズ

【製造メーカー】アルファ光学株式会社

ALFA ロープ式水位計 WLシリーズ 各部名称図	▼ ロープ式水位計 各部名称 (用途)
	<ul style="list-style-type: none"> (1) リールケース (樹脂製・金属製) (2) WLキャップ (電池交換時に左回しで空けます) (3) WLブザーアンプ部 (完全防水型) (4) グリップ (携行する際の取手) (5) ハンドル (ロープ巻き取り用) (6) 空転防止ストッパー (センサー挿入時の空回り防止) (7) センサーホルダー (使用後にセンサー収納するホルダー・水切り) (8) 正面側板 (パネル) (9) 背面側板 (パネル) (A) 金属フレーム
	

センサー・ロープ長の選び方 (参考情報です)	▼ ロープ式水位計センサー (A・B・C) の選び方
	<ul style="list-style-type: none"> (1) 観測場所に障害物がない井側井戸、河川、湖、ダムなどの測定はAセンサー (直径φ20mm)を推奨 (2) 観測場所に井戸中配管・水中ポンプなどの障害物 (狭い観測孔) があるボーリング井戸の測定は、Bセンサー (直径φ13mm)又は、Cセンサー (直径φ10mm)を推奨 (3) 水位計出荷のセンサー選択割合推計 (当社調べ) A(φ20mm)3%、B(φ13mm)95%、C(φ10mm)2% <p>▼ ロープ式水位計ロープ長 (30m・50m・100m) の選び方</p> <ul style="list-style-type: none"> (1) 観測場所が特定されているボーリング井戸などの測定は、30m/50m/100mから選択 (2) 観測場所が不特定多数のボーリング井戸などの水位測定は、100mを推奨します。(深井戸対策) (3) 工損調査などの場合、工事に起因する水脈の遮断も考えられ、水位が下がる可能性有。 管底の測定は聞き込みによることが多い

【AP_SHOP】アルファ光学 ALFA ロープ式水位計 FAXご注文シート

FAX注文書

株式会社 アジアポケット

FAX. 0946-42-0886

TEL.0946-42-0882

〒838-0213 福岡県朝倉郡筑前町安野104-1

会社名: _____
 部 署: _____
 氏 名: _____
 住所1: 〒 _____
 住所2: _____
 電話番号: _____
 FAX番号: _____
 E-mail: _____

※3万円以上ご注文の場合、送料無料で。

消費税8%

ロープ式水位計タイプ	センサータイプ [°] 選択	長さ(m)	単 位	単価(税込)	注 文 数	備 考
TYPE1 電子音	A・B・C	30	台	¥42,984		
	A・B・C	50	台	¥47,952		
	A・B・C	100	台	¥56,160		
TYPE2 電子音・赤色ランプ [°]	A・B・C	30	台	¥46,872		
	A・B・C	50	台	¥51,840		
	A・B・C	100	台	¥60,048		
TYPE3 電子音・赤色ランプ [°] デジタル温度計付	A・B・C	30	台	¥55,080		
	A・B・C	50	台	¥59,832		
	A・B・C	100	台	¥69,120		
	A・B・C	200	台	¥102,600		
TYPE4 電子音	A・B・C	150	台	¥72,360		
	A・B・C	200	台	¥89,640		
	A・B・C	300	台	¥119,448		
	A・B・C	400	台	¥147,528		
ネジ込み専用錘 (オプション)	A・B	-	本	¥6,480		
ポリウムコントローラ (オプション)	海水仕様	-	台	¥6,480		

※Cセンサー(Φ10mm)は別途6,480円(税込)が必要です。

※交換部品につきましては、webショップからのご注文を承ります。

通信文

※銀行振込・郵便振替の振込手数料はお客様負担になります。